

DRUCKREGELVENTIL DN 125 OHNE HILFSENERGIE



Typ: DRV-125

Für den Aufbau einer Druckkaskade und zur Sicherung der Spülluftmenge

Beschreibung:

Das Druckregelventil ist für den Aufbau einer Druckkaskade bei Sicherheits-Überdruck-Lüftungsanlagen bestimmt.

Es trägt zur Sicherung der Spülluftmenge für Schleusen, Vorräume und Flure ohne Brandschutztrennung bei und verhindert das Rückströmen von Rauchgasen.

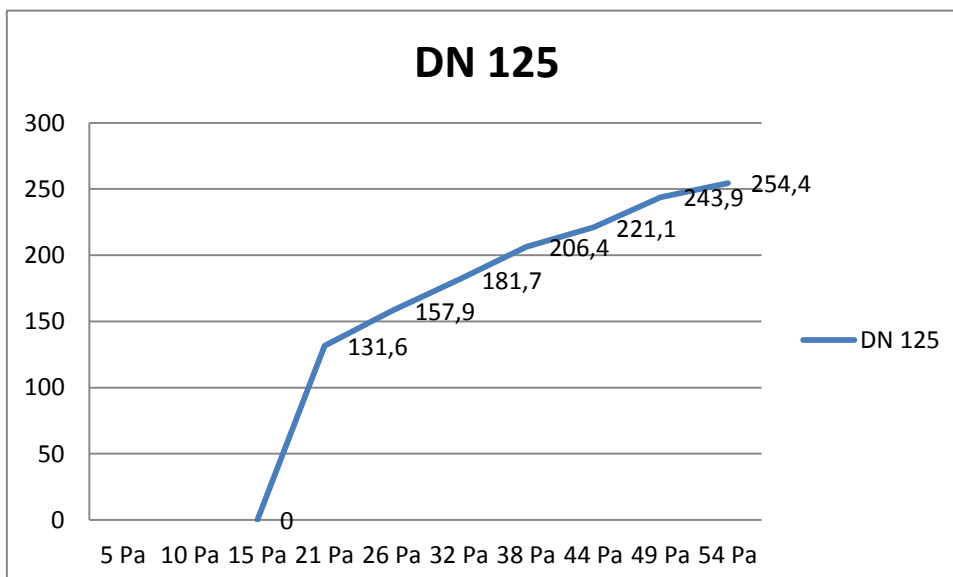
Der Einsatz von Druckregelventilen gewährleistet das leichtere Öffnen von Türen gegen den Überdruck. Weiterhin wird das sichere Schließen von selbstschließenden Türen unterstützt.



Technische Daten:

Volumenstrom max.:	200 m ³ /h
Zum Einschub in Bohrung/ Rohr Baulänge:	70 mm
Öffnungsdruck frei einstellbar	
Werkseitig voreingestellt:	30 Pa
Wandstärke:	min. 145 mm
Abdeckgitter lackiert:	ähnlich RAL 9010
Abdeckgitter Abmessungen (BxHxT):	200x200 mm

Diagramm:



Technische Änderungen vorbehalten! Stand 01/2018

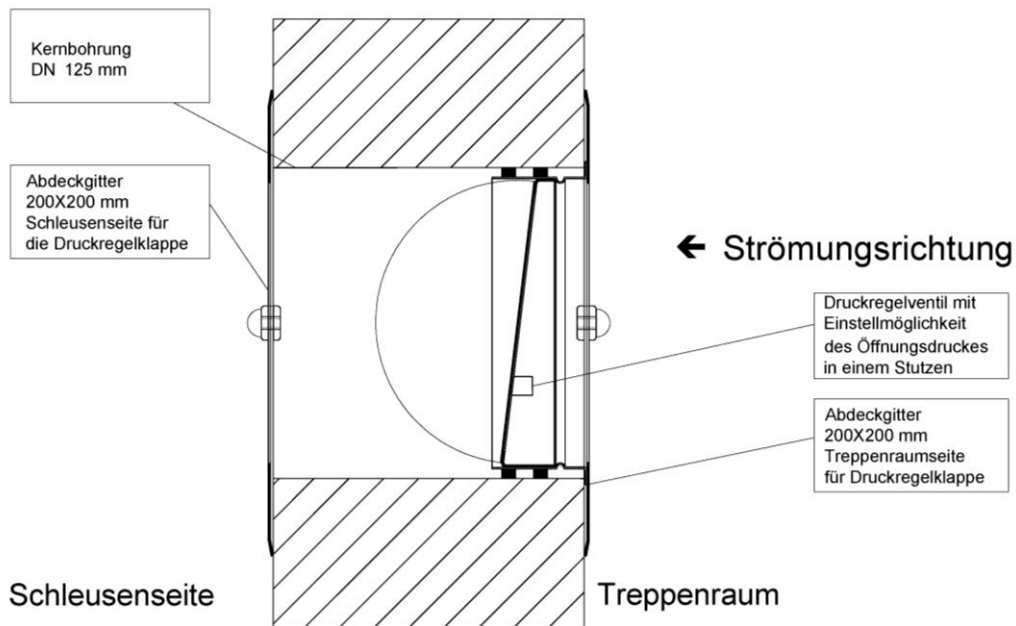
DRUCKREGELVENTIL DN 125 OHNE HILFSENERGIE



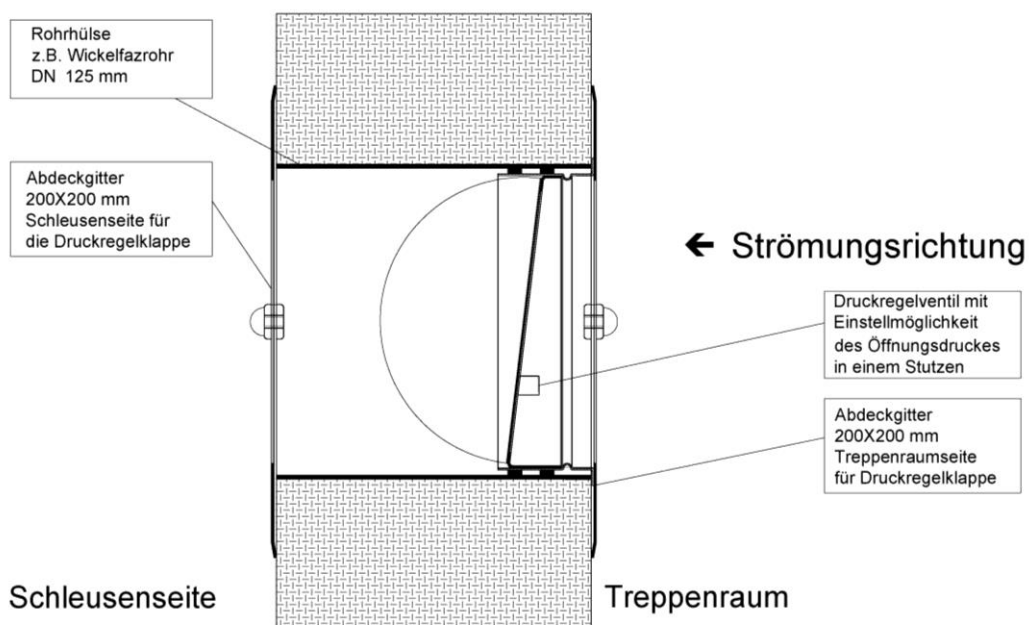
Typ: DRV-125

Einbauvarianten:

Einsatz in Massivwand z.Bsp. Beton



Einsatz in Leichtbauwand oder z.Bsp. Protonstein



Technische Änderungen vorbehalten! Stand 01/2018