

ENTRAUCHUNGSKLAPPE FEUERWIDERSTANDSFÄHIGKEIT 90 MINUTEN



Typ: FET-90

Großformatige, einflügelige, feuerbeständige Entrauchungsklappe speziell konzipiert zum Einbau in Abströmschächten von SÜLA® (Sicherheits-Überdruck-Lüftungs-Anlagen)

Beschreibung:

Die Entrauchungsklappe öffnet im Brandfall selbsttätig durch die SÜLA-Steuerung. Großformatige Querschnitte bieten eine freie, ungehinderte Abströmfläche für Brandgase. Der Verschluss ist rauchdicht und bietet einen Feuerwiderstand über 90 Minuten.

Funktion:

- Prüfung als Entrauchungsklappe
- Feuerwiderstand 90 Minuten
- Klassifizierung EI 120 (Prüfergebnis)
- Rauchschutz
- Dichtschließend
- Schallschutz ca. 37 dB(A)
- Druck- / sogstabil bis 500 Pa

Aufbau:

- Einflügeliger Schachtabschluss mit hoher mechanischer Beständigkeit
- Flächenbündige Montage in massiver Schachtwand mit Montagerahmen
- Freie großformatige Abströmfläche bis 1,50 m²
- Bauhöhe Außenmaß von 1150 mm bis 2500 mm, je nach Wandart
- Baubreite Außenmaß von 500 mm bis 1000 mm
- Gefalzte Blockzarge: dreiseitig 64 mm, Schlossseite 139 mm
- Umlaufende Rauch- und Brandschutzdichtungen, selbsttätig aufschäumend bei Brand
- Hochwertige Edelstahlbänder

Antrieb:

- Öffnung und Verschluss durch Kettenantrieb
- Systemspannung 24 V DC
- Stromaufnahme 40 mA, max. 1 A im Abschaltmoment
- Öffnung: 14 mm/s, Verschluss: 10 – 5 mm/s
- Mit integriertem einstellbarem Endlagenschalter; Standard: „Endlage“ offen
- Verschluss mit Lastabschaltung, mit akustischen und optischen Signal
- Einstellung des Kettenantriebes über Software
- Anschlussleitung Kettenantrieb 6-polig, 3,00 m (jeweils 2 Adernpaare für Antrieb, Endlagen und Programmierung)



viele Oberflächen möglich



Umlaufende Brand- und Rauchschutzdichtungen



Türbeschlag mit Kettenantrieb



Technische Änderungen vorbehalten! Stand 01/2018

ENTRAUCHUNGSKLAPPE FEUERWIDERSTANDSFÄHIGKEIT 90 MINUTEN



Typ: FET-90

Lieferumfang:

- Entrauchungsklappe
- Montagerahmen
- Kettenantrieb mit Anschlußleitung (3,00 m)
- Befestigungsmaterial

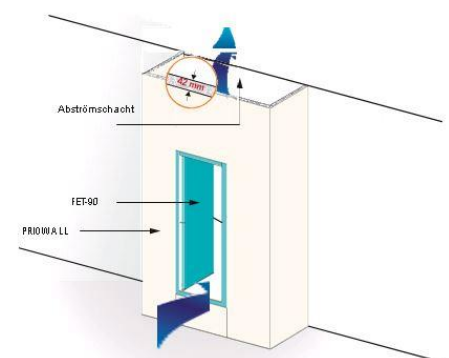
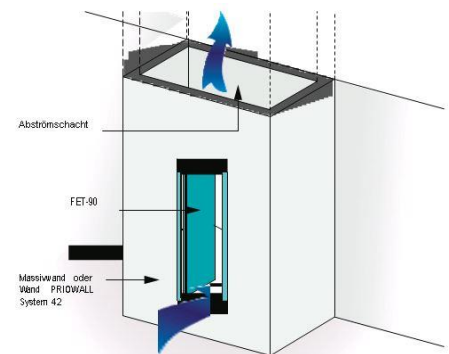
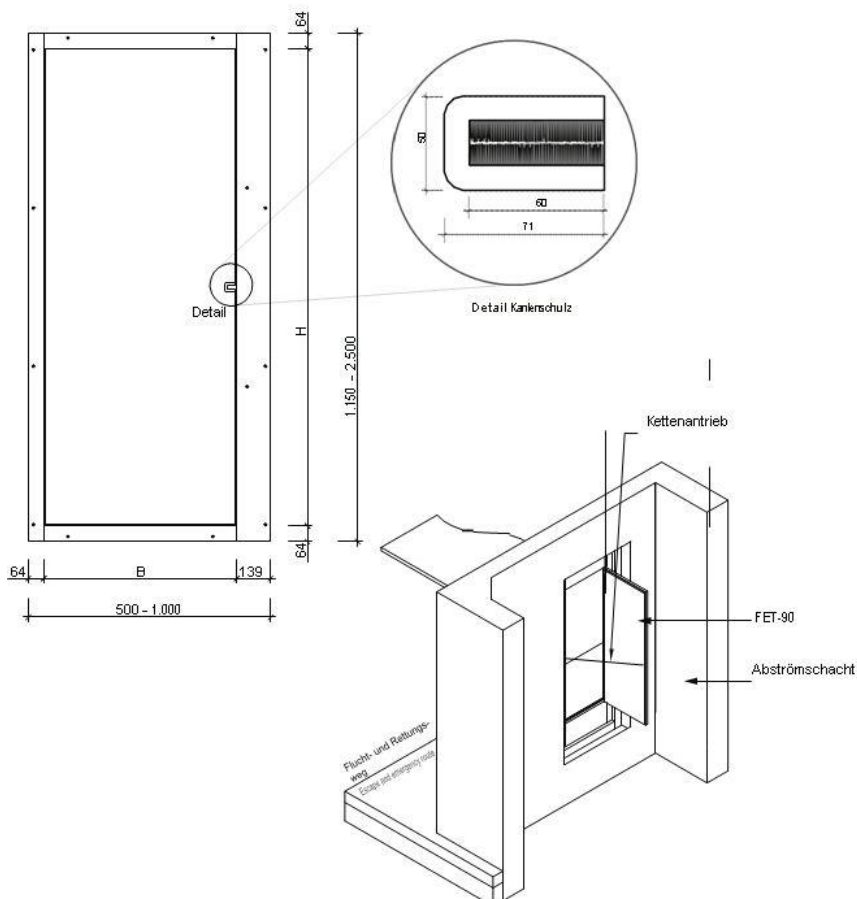
Optional erhältlich:

- Kettenantrieb mit Sonderkettenlängen
- Inbetriebnahmeset

Materialgüte:

- Baustoff mit Oberflächenbeschichtung nichtbrennbar, Klassifizierung A2-s1, d0
- Standardoberfläche CPL
- Standardfarbe lichtgrau – ähnlich RAL 7035, Kanten und Fasen dunkelabgesetzt
- Oberflächen und Holz, Dekor oder Metall (OPTIONAL)

Beispiel für Einbausituation:



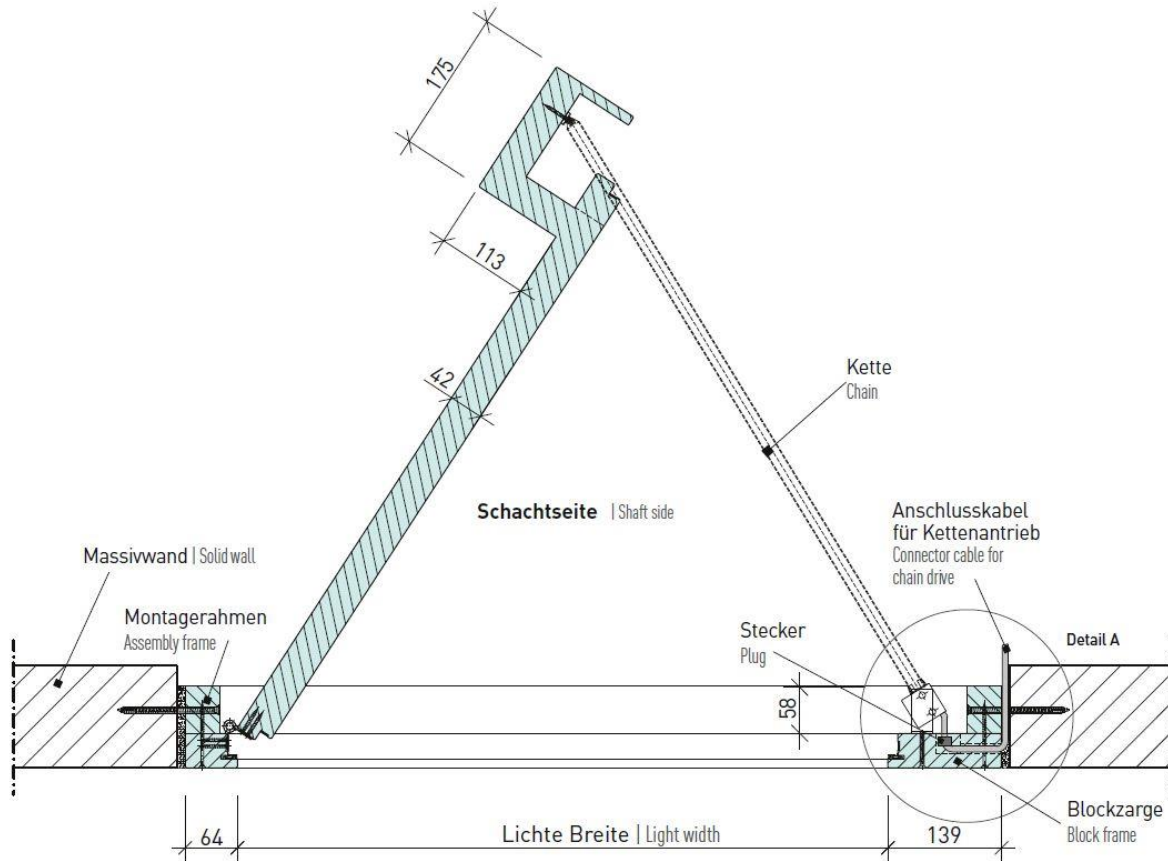
Technische Änderungen vorbehalten! Stand 01/2018

ENTRAUCHUNGSKLAPPE FEUERWIDERSTANDSFÄHIGKEIT 90 MINUTEN

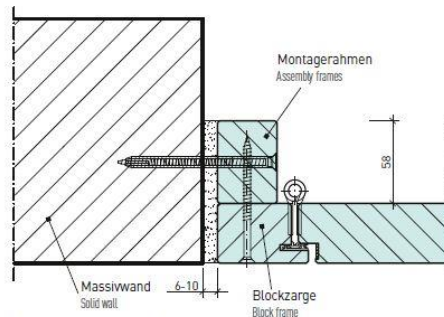
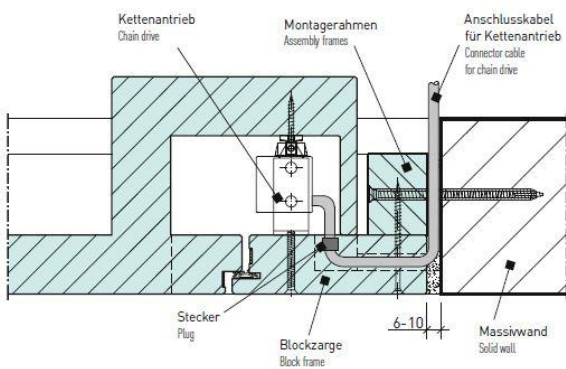


Typ: FET-90

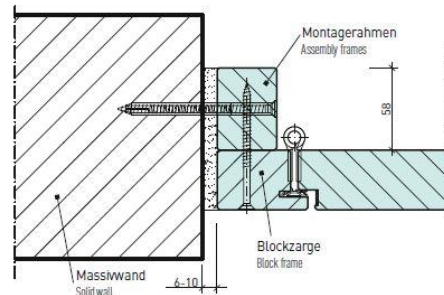
Einbau in Massivwand:



Detail A



Flächenbündiger Einbau
Flush installation



Einbau mittig
Centred installation

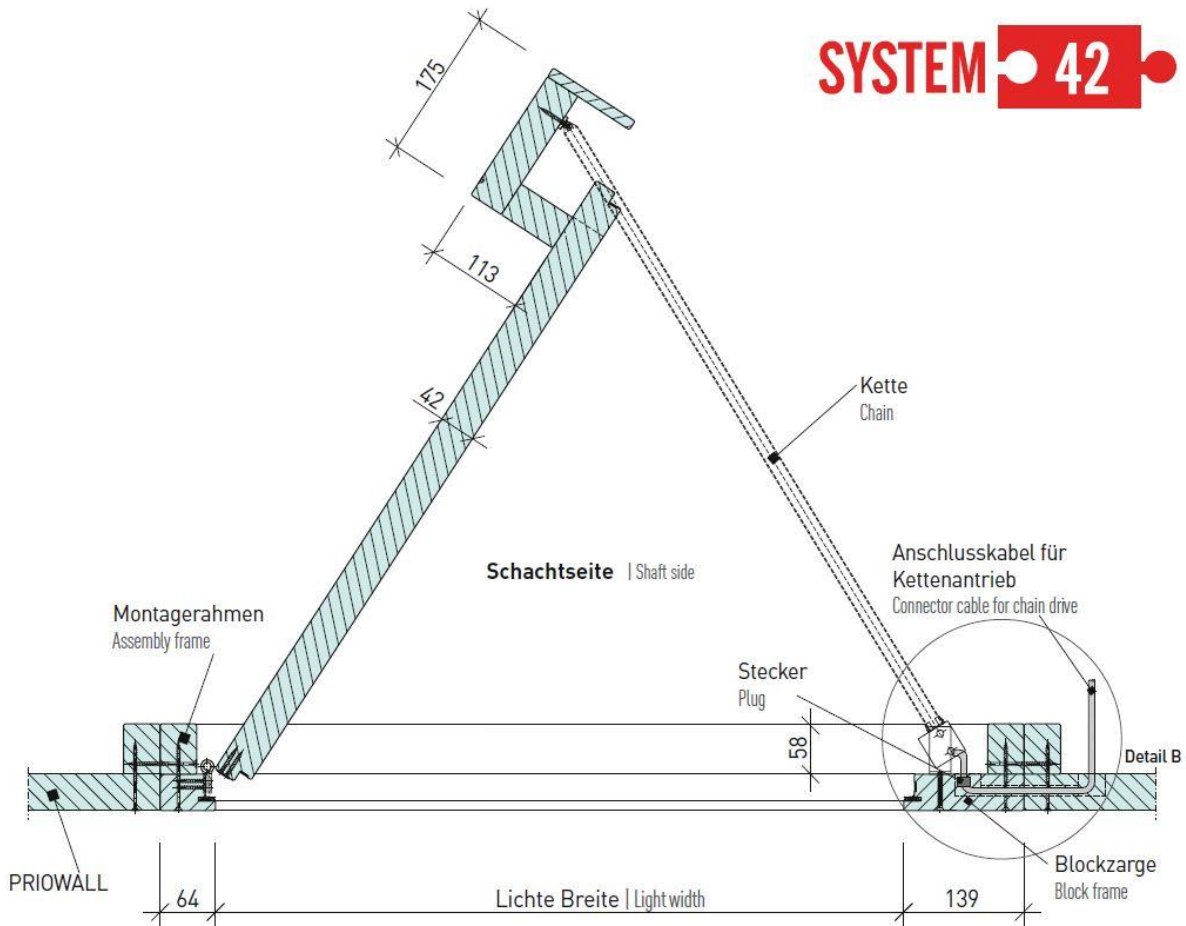
Technische Änderungen vorbehalten! Stand 01/2018

ENTRAUCHUNGSKLAPPE FEUERWIDERSTANDSFÄHIGKEIT 90 MINUTEN

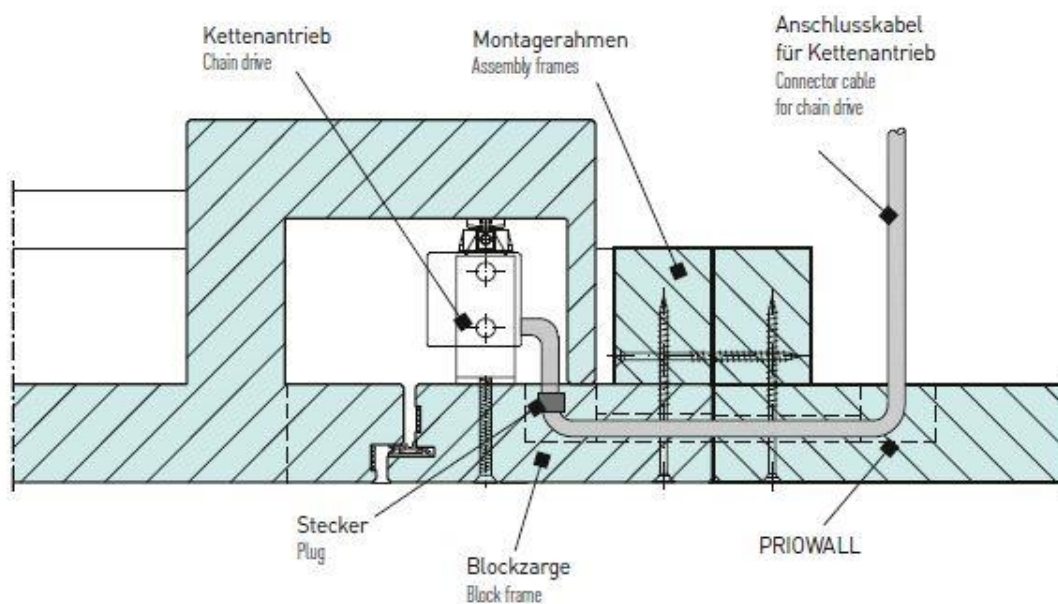


Typ: FET-90

Einbau in PRIOWALL:



Detail B



Technische Änderungen vorbehalten! Stand 01/2018