

DRUCKREGELVENTIL DN 125 K90 MIT ABSPERRVORRICHTUNG



Typ: DRV-125-K90

Druckregelventil DN 125 K90 zum Aufbau einer SÜLA-Druckkaskade mit Absperrvorrichtung K90

Beschreibung:

Das Druckregelventil mit rauchdichten Regelklappe ist für den Aufbau einer Druckkaskade bei Sicherheits-Überdruck-Lüftungsanlagen bestimmt. Die rauchdichte Regelklappe stellt eine unidirektionale Lüfrichtung sicher. Es trägt zur Sicherung der Spülluftmenge für Schleusen, Vorräume und Flure bei. Der Einsatz von Druckregelventilen gewährleistet das leichtere Öffnen von Türen gegen den Überdruck. Weiterhin wird das sichere Schließen von selbstschließenden Türen unterstützt.



Technische Daten:

Druckregelbereich:	15 ... 50 Pa
Luftvolumenstrom max.:	25 ... 100 m³/h
Benötigte Wandstärke (bei Leichtbauwänden beidseits bis zur Mindestwandstärke aufdoppeln)	min. 210 mm
Benötigte Kernbohrung Massivwand:	min. 185 mm
Benötigte Kernbohrung Leichtbauwand	min. 157 mm
Absperrvorrichtung:	CE-Leistungserklärung
Abdeckgitter pulverbeschichtet:	ähnlich RAL 9010
Abdeckgitter Abmessungen (BxH):	200x200 mm

Lieferumfang:

1 Stück Absperrvorrichtung K90, 1 Stück Druckregelventil,
2 Stück Abdeckgitter, 8 Stück Befestigungsschrauben,
8 Dübel, und 8 Abdeckkappen.

Bei Einbau in Massivwand:

Umlaufender Spalt >5 mm <= 50 mm mit Zementmörtel der Kategorie M10 DIN EN 998-2 bzw. mit Mörtel der Gruppe II oder III nach DIN 1053 ausfüllen.

Bei Einbau in Leichtbauwand:

Umlaufender Spalt mit Fugenfüller einstreichen und verspachteln oder mit Kleber SBK 2000 verkleben.

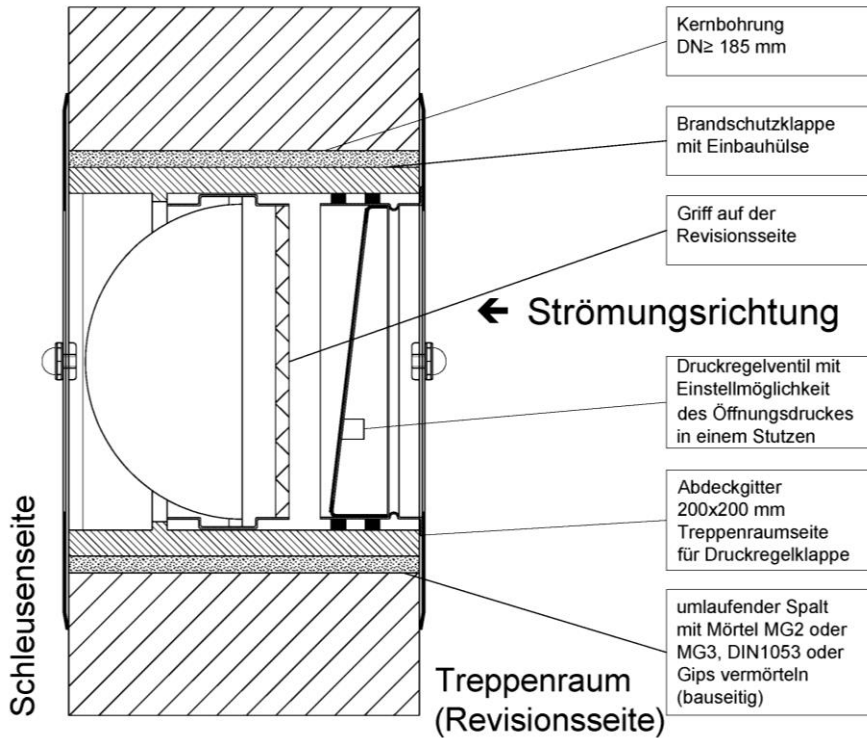
Technische Änderungen vorbehalten! Stand 01/2018

DRUCKREGELVENTIL DN 125 K90 MIT ABSPERRVORRICHTUNG

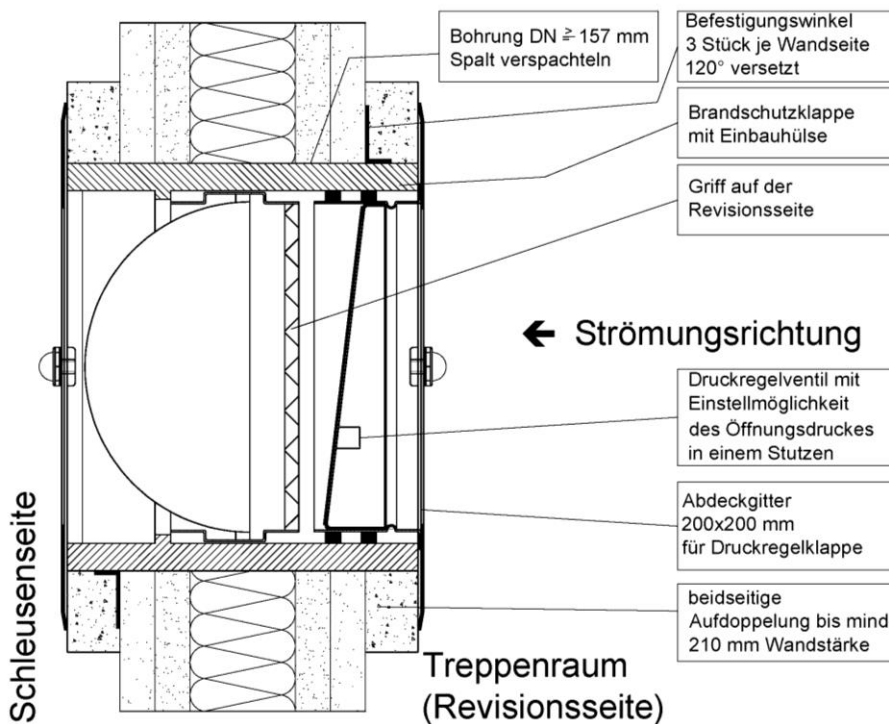


Typ: DRV-125-K90

Einbau in Massivwand F30/F90
Wanddicke ≥ 210 mm



Einbau in Leichtbauwand



Technische Änderungen vorbehalten! Stand 01/2018