

# SANIERUNGSDAPTER FÜR FRAVO



Typ: FRAVO-SA

**Sanierungsadapter als zusätzliches Bauteil für FRAVO zum Verschließen von vorhandenen Öffnungen**

## Produktmerkmale:

- komplette Montage in einem Arbeitsgang
- kein Vermörteln erforderlich
- keine bauseitige Nacharbeit mehr erforderlich
- umlaufender Spalt wird bis zu 1 cm vom Promaseal verschlossen
- schnelle Montage durch stromlosen Anschluss

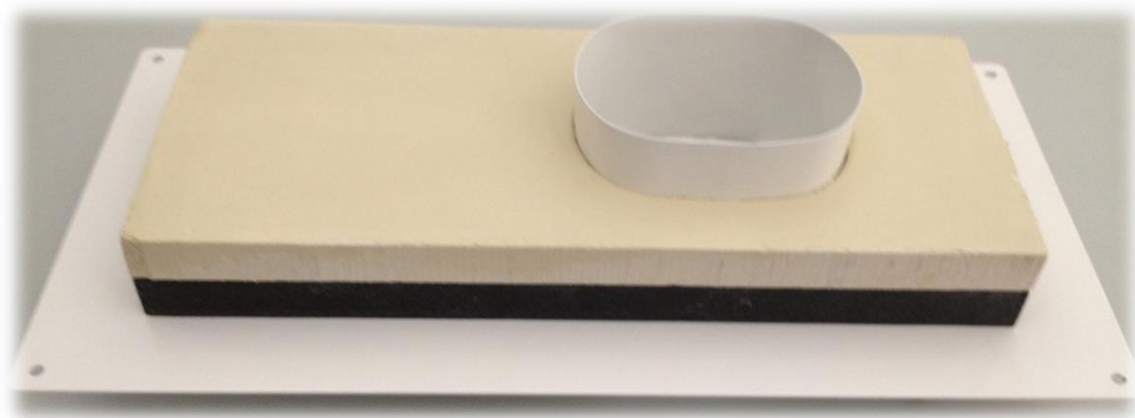
## Beschreibung:

FRAVO-Sanierungsadapter besteht aus Kalziumsilikatplatte, mit Promaseal-Streifen versehen, montiert auf einer Blechplatte. Die Kalziumsilikatplatte sowie die Blechplatte werden nach technischer Klärung und Angabe von Abmessungen der vorhandenen Öffnung /(-en) objektbezogen gefertigt.

Ein Aufmaß der vorhandenen Öffnungen ist dringend erforderlich!



Darstellung mit FRAVO



Technische Änderungen vorbehalten! Stand 01/2018