

Typ: RDA-LK-ES

Das Erweiterungsset beinhaltet eine Vorinstallation von Anschlusspunkten für Drucksensor, Gegenmesstelle, Schubspindelantrieb und optionalen Wind-/Regensensor in der RDA-Lichtkuppel.

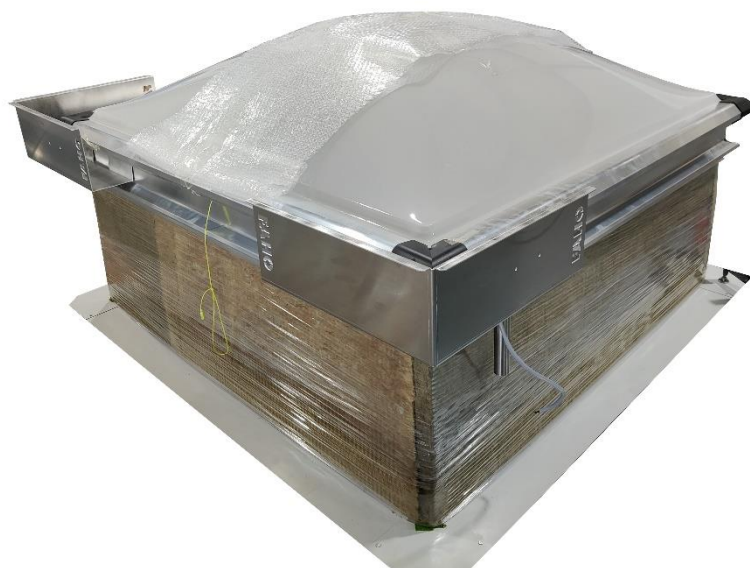
Beschreibung:

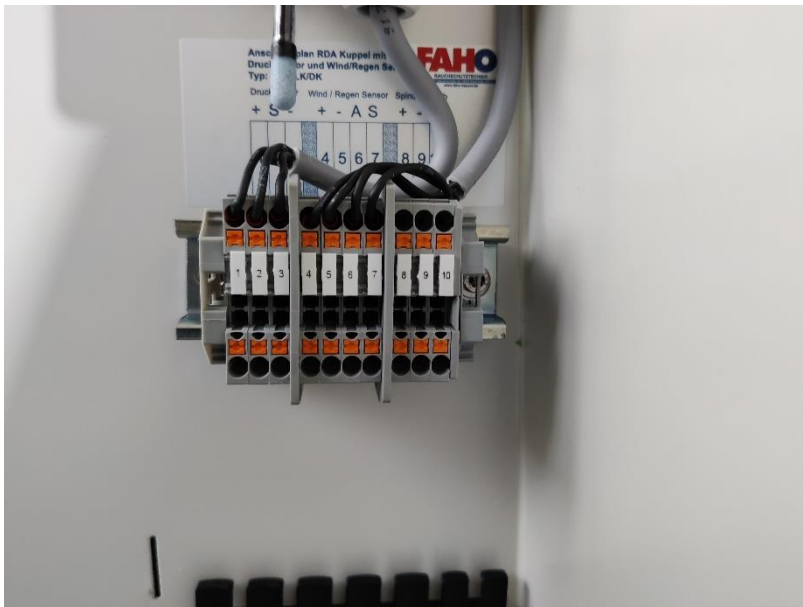
Am Aufsatzkranz ist ein zentraler Anschlusspunkt mit Übergabeklemmen inkl. Zugentlastung für die notwendigen Kabel vorgesehen.

- angebauter und verdrahteter Drucksensor
- windunempfindliche Druckgegendose aus Edelstahl am Windleitblech vormontiert
- vorverlegtes 6mm Kupferrohr vom Drucksensor zur Druckgegendose inkl. IP54 Rohrdachdurchführung
- Befestigungsmöglichkeit für Wind-Regensensor am Windleitblech
- vorverlegtes und angeschlossenes Steuerungskabel inkl. IP54 Kabeldurchführung für Wind-Regensensor
- Blechabdeckung inkl. Kabeleinführung zum versteckten Drucksensor und Kabelübergabepunkt
- 15mm X 15mm Kabelkanal zur Verlegung der Steuerleitung des Schubspindelantriebes
- vorinstallierte Konsole vom Schubspindelantrieb mit Einziehmuttern am Dach Kranz befestigt
- vorinstallierte Ausgleichsblöcke am Schubspindelantrieb montiert

Dadurch können die bauseits endverlegten Kabel mit wesentlich geringerem Zeitaufwand angeschlossen werden.

Die einzelnen RDA-Bauteile Schubspindelantrieb oder Wind-Regensensor sind in dem Artikel nicht enthalten.





Klemmpunkt 1 – 3:

- 1. Drucksensor Signal
- 2. Drucksensor 24V
- 3. Drucksensor Minus

Klemmpunkt 4 – 7:

- 4. Windregensensor +
- 5. Windregensensor –
- 6. Windregensensor A
- 7. Windregensensor S

Klemmpunkt 8 – 10:

- 8. Lichtkuppel +
- 9. Lichtkuppel –
- 10. Lichtkuppel Überwachung



- Transportsicherung Entfernen.
- Schubspindeltrieb in die Konsole einhängen und an die Lichtkuppel anschließen.
- Abdeckung für Drucksensor/Kabeleinführung/Anschlussklemmen einhängen.